



**Ausbildung zur
Psychologischen Psychotherapeut:in
bei Systemica**



Version 2023.04a

Inhaltsverzeichnis

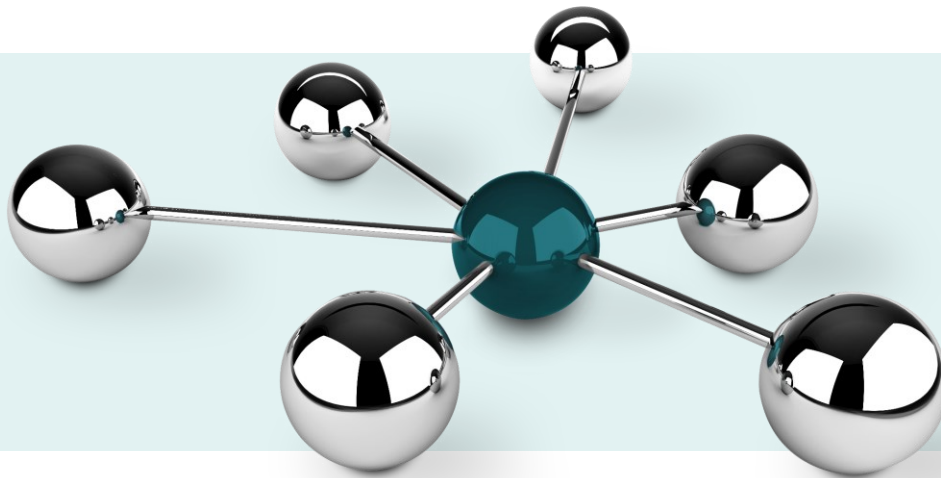
Systemische Therapie.....	3
Ausbildung in Psychologischer Psychotherapie.....	4
Ausbildungsinhalte gemäß der Ausbildungs- und Prüfungsverordnung.....	5
Zeitliche Gestaltung.....	7
Zusatzqualifikationen	8
Curriculum	9
Ausbildungsgebühr & Vergütung.....	10
Unsere Werte.....	12
Ihre Vorteile.....	13
Ihre Bewerbung bei Systemica.....	14

Systemische Therapie

Beschreibung

Der Systemischen Therapie liegt die Kernannahme zugrunde, dass psychische Erkrankungen systembedingt entstehen und sich bei Inpatient:innen in Form von Symptomen manifestieren. Im Gegensatz zum traditionellen Verständnis von Krankheit und Diagnose als Defizit, macht die Systemische Therapie gestörte Kommunikations- und Beziehungsprozesse für die Entstehung und Aufrechterhaltung psychischer Erkrankungen verantwortlich. Systemische Therapie verfolgt dabei das Ziel, ressourcen- und lösungsorientiert Impulse in das gestörte System einzubringen.

Wahrnehmungsmuster und Vorannahmen werden dadurch infrage gestellt und die Dynamik von Interpretationen und Interaktionen verändert. Systemische Therapie ist daher vielmehr eine Sichtweise auf Krankheit und Probleme als eine Therapiemethode zur Behandlung psychischer Erkrankungen und Diagnosen.



Ausbildung in Psychologischer Psychotherapie

Beschreibung

Systemica bietet die dreijährige Ausbildung in Vollzeit sowie die fünfjährige Ausbildung in Teilzeit für Psychologische Psychotherapeut:innen in Ulm, Karlsruhe und Stuttgart an. Unsere Kurse starten jährlich im Oktober. Bewerbungen sind ganzjährig möglich. In Ausnahmefällen ist auch die Aufnahme in einen bereits gestarteten Kurs möglich.

Die Ausbildungskurse sind dabei in Gruppengrößen mit ca. 16 Teilnehmer:innen organisiert, sodass die Teilnehmenden eines Kurses die Theorie und Selbsterfahrung gemeinsam durchlaufen.

Zielgruppe und Voraussetzungen

Um eine Ausbildung zum:r Psychologischen Psychotherapeut:in zu absolvieren, wird ein Diplom oder ein Masterabschluss im Studiengang Psychologie vorausgesetzt. Der Masterstudiengang muss in der Regel 120 ECTS-Punkte umfassen und das Fach „Klinische Psychologie“ enthalten. Es muss kein Bachelorabschluss in Psychologie vorliegen, da der Masterabschluss das entscheidende Aufnahmekriterium darstellt.

Abschlüsse, welche in einem Mitgliedsstaat der Europäischen Union oder einem Drittstaat erlangt wurden, erfüllen ebenfalls die Zulassungsvoraussetzung, sofern sie dem deutschen Abschluss als gleichwertig erachtet werden. Abschlüsse in Teilbereichen der Psychologie, wie z. B. Wirtschafts- oder Gesundheitspsychologie, werden in der Regel nicht anerkannt. Weitere Informationen finden Sie auf der Internetseite des Regierungspräsidiums Stuttgart.

Bei Fragen zur Anerkennung Ihres Abschlusses können Sie sich gerne unter ausbildung@systemica-institut.de an uns wenden. Wir werden Kontakt mit dem Landesprüfungsamt aufnehmen, das in Ausnahmefällen die Gleichwertigkeit anderer Ausbildungen beschließen kann.

Ausbildungsinhalte gemäß der Ausbildungs- und Prüfungsverordnung

Beschreibung

Die Ausbildung zum:r Psychologischen Psychotherapeut:in umfasst insgesamt 4.200 Stunden und findet in geschlossenen Ausbildungskursen statt. Die Ausbildung gliedert sich in folgende Bestandteile:

- Praktische Tätigkeit I und II
- Theoretische Ausbildung
- Selbsterfahrung
- Praktische Ausbildung und Supervision
- Freie Spitze

Praktische Tätigkeit

Die Praktische Tätigkeit untergliedert sich in zwei Teile und umfasst insgesamt 1.800 Stunden, welche über 18 Monate erbracht werden müssen. Die Praktische Tätigkeit dient dem Erwerb praktischer Erfahrungen in der Behandlung von psychischen Störungen.

Die Praktische Tätigkeit I (PTI) umfasst mindestens 1.200 Stunden und ist an einer stationären psychiatrischen Einrichtung mit Weiterbildungsbefugnis für Psychiatrie und Psychotherapie zu erbringen.

Die Praktische Tätigkeit II (PTII) umfasst mindestens 600 Stunden und muss an einer vom Sozialversicherungsträger anerkannten Einrichtung der psychotherapeutischen oder psychosomatischen Versorgung stattfinden. Alternativ kann die PTII auch in der Praxis eines:r Psychologischen Psychotherapeut:in oder eines:r psychotherapeutisch weitergebildeten Arztes bzw. Ärztin absolviert werden. Bei

Aufgrund der Reform des Psychotherapeutengesetzes steht Ihnen ab 01.09.2020 eine Vergütung von mindestens 1.000 € für die Absolvierung der Praktischen Tätigkeit I in Vollzeit in psychiatrischen Einrichtungen zu. Gerne unterstützen wir Sie bei der Vermittlung eines Psychiatrieplatzes bei einem unserer Kooperationspartner oder berücksichtigen einen Drittpartner Ihrer Wahl.

Theoretische Ausbildung

Die Theoretische Ausbildung umfasst mindestens 600 Stunden und beinhaltet sowohl die Vermittlung von Grundkenntnissen in Systemischer Psychotherapie als auch deren spezifische Vertiefung. Das Curriculum ist dabei in 30 Wochenendworkshops mit je 20 Unterrichtseinheiten à 45 Minuten organisiert.

Grundkenntnisse umfassen die Einführung in die Systemische Psychotherapie, deren Grundhaltungen und Methoden. Das systemische Verständnis von Krankheit und Diagnose wird Ihnen neben der klassischen Krankheitslehre von psychischen Erkrankungen vermittelt. Sie erwerben medizinische und psychopharmakologische Grundkenntnisse und lernen die Pathogenese und Diagnostik von

verschiedenen psychischen Störungen kennen. Um Ihnen den Einstieg in die Praktische Tätigkeit zu erleichtern, legen wir zu Beginn großen Wert auf die Vermittlung von Basiskompetenzen.

Die vertiefte Ausbildung in Systemischer Psychotherapie fokussiert konkrete Techniken und Behandlungsmethoden. So wird Ihnen die systemisch-integrative Behandlung von psychischen Störungen vorgestellt und mit Ihnen praxisnah eingeübt.

Selbsterfahrung

Die Selbsterfahrung während Ihrer Psychotherapieausbildung umfasst 120 Stunden und beginnt ab dem ersten Semester. Sie wird in Ihrer Stammgruppe im Gruppensetting über vier Workshops absolviert. Während Ihrer Selbsterfahrung spielen Themen wie soziales Lernen in der Gruppe, Beziehungsgestaltung aus persönlich-biographischer Perspektive, die Reflexion Ihrer Ursprungsfamilie, eine eigene System- und Ressourcenanalyse und Ihr emotional-kognitives Erleben im Therapieprozess eine große Rolle.

Praktische Ausbildung & Supervision

Die Praktische Ausbildung umfasst mindestens 600 Therapiestunden und dient dem Erwerb sowie der Vertiefung von Kenntnissen und praktischen Kompetenzen bei der Behandlung von Patient:innen mit psychischen Störungen.

Während der Praktischen Ausbildung führen Sie selbständig ambulante Psychotherapien durch. Diese werden im Verhältnis 1:4 supervidiert. Von den mindestens zu erbringenden 150 Supervisionsstunden müssen Sie 50 Sitzungen im Einzelsetting und 100 Sitzungen im Gruppensetting erbringen.

In den Ausbildungsambulanzen werden die von Ihnen erbrachten Behandlungen durch die Krankenkassen vergütet. Ihr gesetzlicher Anspruch auf die Vergütung an den Ambulanzstunden beträgt 40%. Erbringen Sie Ihre ambulanten Stunden in unserer Ambulanz, ermöglichen wir Ihnen eine Vergütung von bis zu 50%.

Freie Spitze

Die Freie Spitze umfasst 930 Stunden und kann in allen vorgenannten Bereichen erbracht werden. Wir erkennen sowohl selbstorganisierte Reflexions- und Interventionsgruppen als auch Literaturstudium sowie inhaltlich passende Fort- und Weiterbildungen nach interner Prüfung an. Zudem rechnen wir Ihnen für die Vor- und Nachbereitung der Praktischen Ausbildung pro Behandlungsstunde jeweils eine Stunde im Rahmen der Freien Spitze an, sodass Sie nur 330 Stunden an freier Spitze benötigen. Darüberhinausgehend können Sie an Partnerinstituten zusätzliche Lehrveranstaltungen besuchen, die wir Ihnen ebenfalls anerkennen.

Zeitliche Gestaltung

Beschreibung

Gemäß Ihres gewählten Ausbildungsmodells findet die Ausbildung über sechs Semester verteilt statt und gliedert sich formal in zwei Abschnitte. Sollte sich Ihre Ausbildung zeitlich verzögern, ermöglichen wir Ihnen den Wechsel in ein Teilzeitmodell.

Im ersten Abschnitt liegt der Fokus auf der Praktischen Tätigkeit, welche Sie in psychiatrischen und psychosomatischen Kliniken erbringen werden. Hierzu bieten wir ein breites Angebot an Kooperationspartnern. Selbstverständlich kooperieren wir auch mit von Ihnen vorgeschlagenen und geeigneten Einrichtungen. Insgesamt werden Sie ca. eineinhalb Jahre im stationären Kontext tätig.

Im zweiten Abschnitt fokussieren Sie sich auf die Praktische Ausbildung und erbringen Psychotherapien im ambulanten Kontext. Jede vierte Behandlungsstunde wird durch eine:n erfahrene:n approbierte:n Supervisor:in begleitet.

Über die gesamte Ausbildungsdauer hinweg finden in regelmäßigen Abständen als Wochenendveranstaltungen organisierte Theorie- und Selbsterfahrungsworkshops statt. Pro Semester oder Halbjahr werden ca. sechs Veranstaltungen veranschlagt. In Schul- und Semesterferien wird versucht, auf Lehrveranstaltungen zu verzichten.

Als Besonderheit der Freien Spitze gilt, dass diese in allen vorgenannten Bereichen erbracht werden darf. Sie können diese also zu jeder Zeit während Ihrer Psychotherapieausbildung absolvieren.

Approbation

Nach Ableistung aller Ausbildungsbestandteile und bestandener staatlicher mündlicher und schriftlicher Prüfung kann die Approbation beim Regierungspräsidium Stuttgart beantragt werden.

Die schriftliche Prüfung dauert 120 Minuten und erstreckt sich auf die Grundkenntnisse in den wissenschaftlich anerkannten Verfahren der Psychotherapie. Die mündliche Prüfung besteht aus zwei Teilen, einer Einzel- und einer Gruppenprüfung. In der Einzelprüfung sind anhand von zwei Therapiefällen die Kenntnisse und Fähigkeiten zur Durchführung einer eigenständigen Diagnostik und Psychotherapie zu erbringen.



Zusatzqualifikationen

Beschreibung

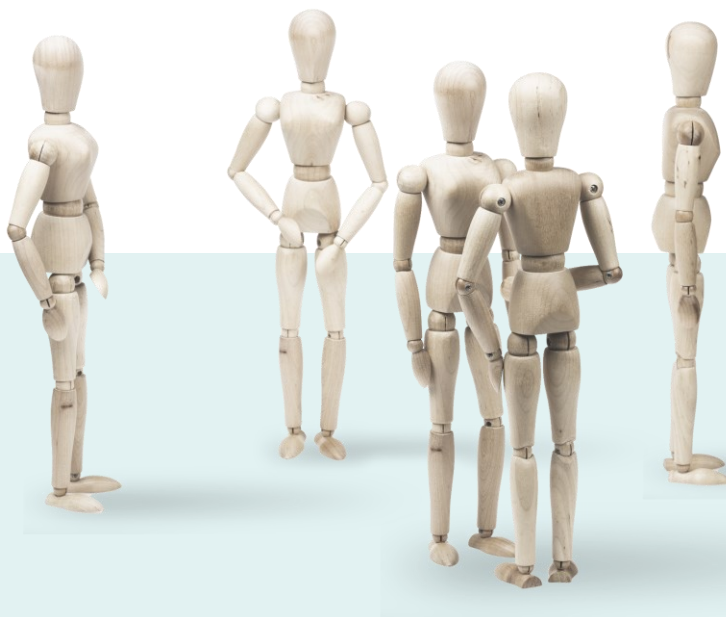
Im Curriculum sind die theoretischen Qualifikationsnachweise für übende und suggestive Verfahren (Autogenes Training, Progressive Muskelrelaxation, Hypnose), Gruppenpsychotherapie und EMDR bereits enthalten, sodass Ihnen keine zusätzlichen Kosten dafür entstehen.

Bei Interesse können zusätzliche Kurse in Systemischer Psychotherapie bei Kindern und Jugendlichen besucht werden, sodass nach der sozialrechtlichen Anerkennung der Systemischen Therapie für Kinder und Jugendliche die Abrechnungsgenehmigung erworben werden kann.

— Erbringen Sie im Rahmen der Praktischen Tätigkeit kontinuierliche Gruppenbehandlungen unter Supervision, so werden diese in Verbindung mit Ihrer Selbsterfahrung anerkannt. Alternativ können Sie die Gruppenbehandlungen in der Praktischen Ausbildung erbringen.

Die Erbringung der Traumabehandlungen ist für Ausbildungsteilnehmer:innen im Rahmen der Praktischen Ausbildung möglich, ebenso wie die Supervision, falls der:die betreuende Supervisor:in über die entsprechende Qualifikation verfügt.

— Grundsätzlich stehen alle Zusatzqualifizierungsworkshops auch außenstehenden, bereits approbierten oder niedergelassenen Psychotherapeut:innen zur Nachqualifizierung offen.



Curriculum

W01	Einführung in die Systemische Therapie und Systemtheorie
W02	Systemisches Basiswissen und Grundlagen
W03	Geschichte familientherapeutischer Ansätze
W04	Allgemeine Krankheitslehre und Systemische Diagnostik
W05	Lösungsfokussierte Gesprächsführung, Methoden und Techniken
W06	Krisenintervention und Suizidalität
W07	Medizinische und psychopharmakologische Grundlagen
W08	Verhaltenstherapeutisch orientierte Modelle und Methoden
W09	Grundlagen der Gruppenpsychotherapie
W10	Gruppenpsychotherapeutische Interventionen und Aufstellungsarbeit
W11	Systemische Grundhaltungen, Auftragsklärung und die therapeutische Beziehung
W12	Biographiearbeit und psychodynamische Ansätze
W13	Kasuistik und Fallkonzeption aus systemischer Sicht
W14	Arbeit mit Mehrpersonensystemen und systemische Familientherapie
W15	Behandlung von affektiven Störungen
WS16	Gesprächspsychotherapeutische und emotionsbasierte Ansätze
WS17	Behandlung von Angst-, Panik- und Zwangsstörungen
WS18	Körperpsychotherapie und Achtsamkeit in der Systemischen Therapie
WS19	Behandlungen von Essstörungen und Abhängigkeitserkrankungen
WS20	Gestalttherapie und Anteilsarbeit mit der inneren Familie
WS21	Behandlung von Persönlichkeitsstörungen
WS22	Schematherapie aus systemischem Blickwinkel
WS23	Behandlung von Belastungsstörungen und Psychotraumatologie
WS24	Traumatherapie und Praxis der EMDR
WS25	Hypno- und hypnosystemische Therapie
WS26	Behandlung von somatoformen und Schmerzstörungen
WS27	Paar- und Sexualtherapie
WS28	Behandlung von psychotischen und wahnhaften Störungen
WS29	Diversitätssensitive Psychotherapie und Psychohygiene
WS30	Berufsethik und Berufsrecht, Sozialrechtliche Aspekte
S01	Selbsterfahrung 1
S02	Selbsterfahrung 2
S03	Selbsterfahrung 3
S04	Selbsterfahrung 4

Ausbildungsgebühr & Vergütung

Beschreibung

Ihre Ausbildungsgebühren und -vergütungsrechnung

Ihre Gebührenbestandteile	Häufigkeit	€/Einheit	Einheiten	Total
Infoabend	beliebig		*	kostenfrei
Kennenlerngespräch	einmalig		1	kostenfrei
Aufnahme	einmalig		1	kostenfrei
Theorie			30	10.800
ZQ Gruppenpsychotherapie			2	inkl.
ZQ Übende und suggestive Verfahren, Hypnose			1	inkl.
ZQ EMDR			1	inkl.
Selbsterfahrung		320	6	1.920
Gebühren für Theorie und Selbsterfahrung				12.720

Die theoretischen Zusatznachweise für Gruppenpsychotherapie, übende und suggestive Verfahren (PMR, AT, Hypnose) und EMDR sind im Grundcurriculum für alle Ausbildungsteilnehmer:innen kostenfrei inkludiert. Optional können Psychologische Psychotherapeut:innen die Zusatzqualifikation für Kinder- und Jugendlichentherapie erwerben.

Ihre Vergütungsbestandteile	Häufigkeit	€/Einheit	Einheiten	Total
Praktische Tätigkeit	monatlich	min. 1.000	12	min. 12.000
Ambulanzstunden	pro Therapieeinheit	min. 45	min. 600	min. 27.000
Gesamtvergütung brutto				min. 39.000

Beispielhafter Ablauf Ihrer Gebühren/ Vergütung in der Vollzeitausbildung

Ihre Gebühren/ Vergütung	Häufigkeit	Gebühren	Vergütung	Total
Ab Ausbildungsstart				
Anfangszahlung	einmalig	1.920		1.920
Ausbildungsgebühr	mtl. (max. 36 Monate)	300		10.800
Vergütung aus der PT	mtl. (min. 12 Monate)		min. 1.000	min. 12.000
Ab Start der Praktischen Ausbildung				
Zwischenprüfung	einmalig	200		200
Ambulanzstunden	pro h (min. 600)		min. 45	min. 27.000
Einzelsupervision	pro SV (min. 50)	120		6.000
Gruppensupervision	pro SV (min. 100)	30		3.000
Mit Abschluss Ihrer Ausbildung				
Abschlussprüfung	einmalig	400		400
Ihr Vorteil				ca. 19.680

Eine Verlängerung während der Vollzeitausbildung ist jederzeit kostenfrei möglich. Sollten Sie direkt in Teilzeit starten, fallen im dritten und vierten Jahr der Ausbildung keine weiteren monatlichen Ausbildungsgebühren an.

Auf Anfrage finden wir mit Ihnen eine individuelle Lösung. Insofern Sie weitere Behandlungsstunden erbringen möchten, verändert sich die Vergütung weiter zu Ihren Gunsten.



Unsere Werte

Beschreibung

Während Ihrer Ausbildung bei Systemica, wollen wir Ihnen die Partnerin sein, die Sie für Ihre Aus- und Weiterbildung verdienen. Dabei bestimmen Werte unser Verhalten und prägen unser Zusammenleben. Bei Systemica richten wir unser Handeln an den folgenden Kernwerten aus, die uns als Kompass und Richtschnur dienen:

Offenheit und Interesse

Wir begegnen unseren Aus- und Weiterbildungsteilnehmer:innen neugierig und unvoreingenommen auf Augenhöhe. Unterschiedliche Meinungen und Lösungsansätze sind immer willkommen. Bei Konflikten besitzen wir die Eigenschaft, immer wieder aufeinander zuzugehen und Kompromisse zu finden.

Diversität

Unabhängig von Leistung, sozialem Status, Religion, Geschlecht oder der Hautfarbe sind alle Menschen gleich. Wir wertschätzen einander für unterschiedliche Fähigkeiten und fördern uns gegenseitig, um neue Ressourcen zu entwickeln und zu stärken.

Dialogorientierte Lehre

Wir möchten ein ideales Lern- und Arbeitsumfeld für Aus- und Weiterbildungsteilnehmer:innen sowie Dozent:innen und Supervisor:innen schaffen. Kurze Kommunikationswege und ein lösungsorientierter Feedbackprozess sollen dabei helfen, Problemfelder zu identifizieren und zu beheben. Durch regelmäßige Veranstaltungen fördern wir den gemeinsamen Austausch: So können wir uns weiterentwickeln und gemeinsam wachsen.

Transparenz

Wir kommunizieren Entscheidungen transparent nach außen. Alle Ausbildungsteilnehmer:innen haben ein Mitspracherecht: Ein eigener Ausschuss soll als Sprachrohr für die Aus- und Weiterbildungsteilnehmenden agieren und deren Bedürfnisse vertreten. Gemeinsam werden wir die Fortentwicklung des Instituts planen und umsetzen.

Fairness

Wir verstehen, dass Aus- und Weiterbildungsteilnehmer:innen unterschiedliche Erwartungen und Voraussetzungen haben. Ein fairer Ausgleich zwischen den Ausbildungskosten und der Vergütung der geleisteten Ambulanzstunden hat oberste Priorität. Offene Sprechstunden ermöglichen kurze Wege zu Ansprechpartner:innen, die Weiterbildungspauschale erschließt eigene Entwicklungsräume.

Ihre Vorteile

Beschreibung

Die Wahl Ihrer Ausbildung und auch Ihres Ausbildungsinstitutes ist keine Leichte. Um Ihnen Ihre Entscheidung einfacher zu machen, bieten wir Ihnen die folgenden Vorteile an:

- Fixes und transparentes Kostenpaket - inklusive Supervision und Selbsterfahrung
- Vergütung der in der Institutsambulanz geleisteten Behandlungsstunden mit bis zu 50% des Honorars
- Viele Zusatzqualifizierungen sind bereits Bestandteil Ihrer Ausbildung – alternativ können diese günstig absolviert werden
- Mitsprache bei und Gestaltung der Ausbildung durch Ausbildungsteilnehmendengremium
- Großes Angebot an Kooperationspartnern und Möglichkeit zur Einzelfallkooperation mit Ihren Wunscheinrichtungen
- Ansprechpartner:innen mit dem Ziel, zu gemeinsamen Lösungen zu kommen
- Möglichkeit zur Mitarbeit in kooperativen Forschungsprojekten
- Aktuelle und umfangreiche Fachbibliothek, die nach Ihren persönlichen Vorstellungen wächst
- Jährlich frei verfügbares Weiterbildungsbudget von 150€ pro Ausbildungsteilnehmer:in
- Unterstützung bei Niederlassungswunsch nach Absolvierung der Aus- oder Weiterbildung



Ihre Bewerbung bei Systemica

Beschreibung

Für Ihre Bewerbung bei Systemica benötigen Sie folgende Dokumente:

- unser Bewerbungsformular
- einen tabellarischen Lebenslauf
- ein Diplom- oder Masterzeugnis, falls dieses nicht vorliegt, eine Notenübersicht

Wir möchten Sie in einem gemeinsamen Gespräch persönlich kennen lernen. Ein Motivationsschreiben ist daher nicht notwendig. Weitere Dokumente (bspw. relevante Ausbildungen und absolvierte Praktika) können Sie jederzeit beilegen.

Ihre Bewerbung ist ganzjährig möglich. Speichern Sie dazu alle Dokumente in der genannten Reihenfolge in einem einzelnen Dokument als PDF und senden Sie es an ausbildung@systemica-institut.de. Alternativ können Sie uns Ihre Bewerbungsunterlagen auch postalisch zusenden (beispielsweise mit Hilfe des Bewerbungsformulars).

Nach erfolgter Sichtung Ihrer Bewerbungsunterlagen laden wir Sie zu einem für Sie kostenlosen Auswahlgespräch ein, bei dem wir einander gegenseitig kennenlernen können. Selbstverständlich beantworten wir Ihnen im Rahmen dieses Gespräch auch alle Ihrer offenen Fragen.

Wir freuen uns auf Ihre Bewerbung und hoffen, Sie bald als Ausbildungsteilnehmer:in bei Systemica begrüßen zu dürfen.

Kontaktdaten

www.systemica-institut.de
ausbildung@systemica-institut.de
0731 718 862 40

Version

Stand: 26.04.2023

Änderungen nach Redaktionsschluss vorbehalten. Bei Fragen oder Anmerkungen können Sie uns jederzeit kontaktieren.

Geschäftsadresse

Systemica Institut GmbH
Einsteinstraße 35
89077 Ulm



Psychotherapie gemeinsam gestalten!

